

# Informe de Gestión I Semestre 2007



**Ing. Bolivar Triviño**  
Presidente del Directorio

**Econ. Walter Guerra**  
Presidente Ejecutivo

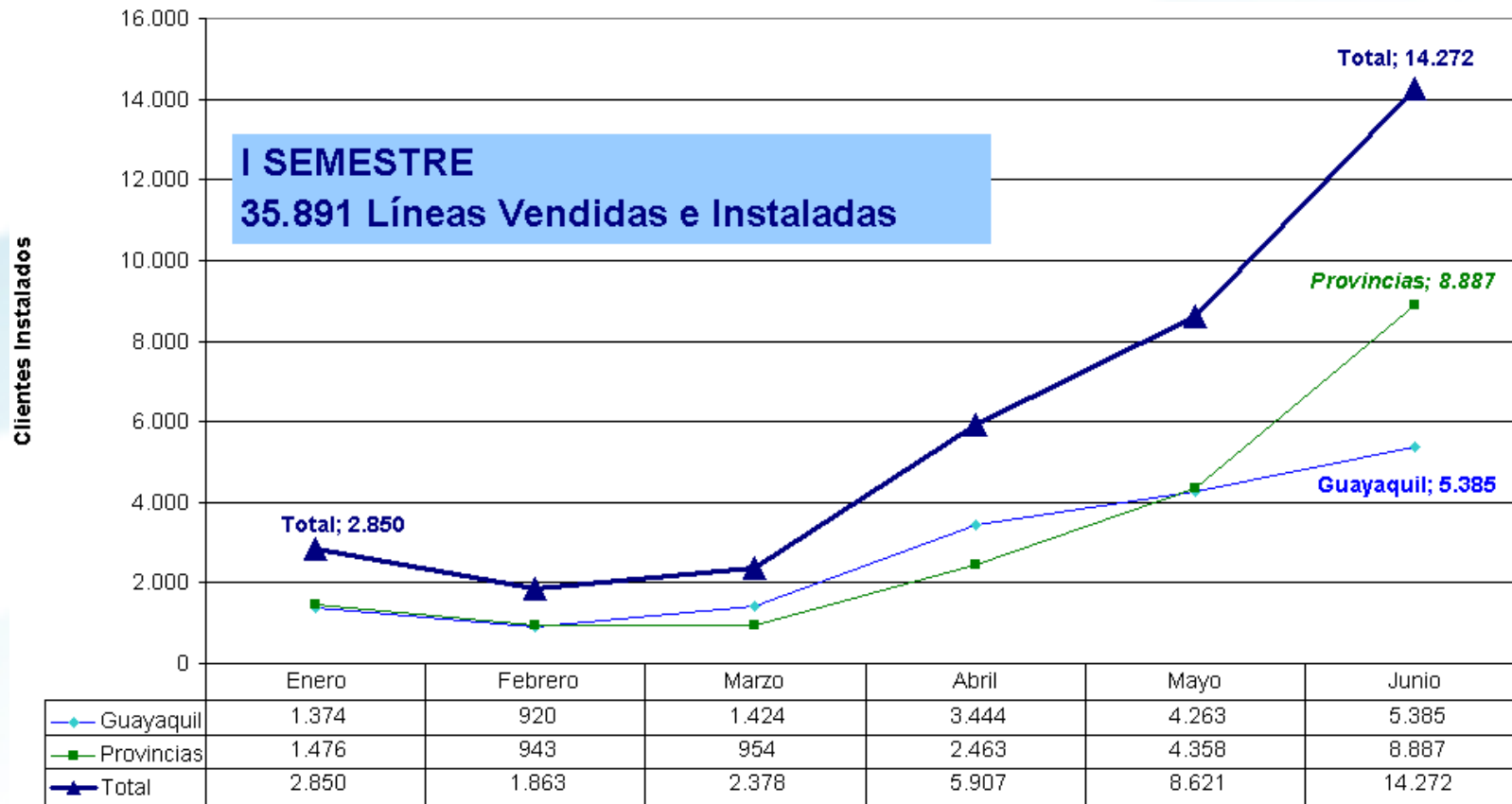
# Índice

- Venta de Líneas I Semestre 2007
- Acciones Iniciadas
- Indicadores Gestión
- Plan de Negocios
  - Plan de Negocios 2007
  - Plan de Negocios hasta 2010. Preliminar

# **Venta de Líneas I Semestre 2007**



# Venta de Líneas I Semestre 2007



	AÑOS Anteriores				
	2.002	2.003	2.004	2.005	2.006
Ventas	780	35.268	15.938	34.715	19.914

**VENTAS ANUALES  
SUPERADAS EN 6 MESES !!**

DPC-PE



# Haciendo Historia

Pacifictel marca un **hito en la historia** de las telecomunicaciones del país al instalar **28.838 líneas** telefónicas en el Plan de **90 días**, y estableciendo los siguientes **records**:

- **Mayor** número de líneas **instaladas en un mes**: 14.272
- **Mayor** número de líneas **instaladas en un día**: 1.119
- Por primera vez Pacifictel instala **mas líneas en provincias que en Guayaquil**: (15.723 vs. 13.115)





# Acciones Iniciadas I Semestre 2007



# Acciones Realizadas

- Lucha frontal contra la corrupción mediante el inicio de aproximadamente **30 auditorias y acciones legales** ante la Administración de Justicia.
- En virtud de lo anterior, Pacifictel **logró fallos favorables** en varios juicios como son: **Teleholding** y **Uniplex**, lo cual le hubiera significado a Pacifictel egresos de aproximadamente **40 millones de dólares**.
- **Se separó** de Pacifictel a los **máximos dirigentes sindicales**, abriéndose de esta manera **nuevos horizontes** de armonía en las relaciones con los funcionarios de Pacifictel.
- Adicionalmente **se separaron 300 trabajadores** de la empresa, lo que ha significado un **ahorro de mas de 2 millones de dólares**.



# Acciones Realizadas

- **Cambio de edificio de la Presidencia Ejecutiva** a las instalaciones ubicadas en Cordova y 9 de Octubre, lo que le representa un **ahorro de USD \$50.000 mensuales** a la empresa; es decir, USD \$600.000 anuales.
- **Política de cero cheques**, la que se ha logrado a través del pago en línea de los roles y en los próximos días el pago a proveedores por Internet, **utilizando la tecnología bancaria**.
- **Reingeniería financiera**, consistente en procesos transparentes de pago y austeridad del gasto, lo que ha permitido a Pacifictel equilibrar su presupuesto.
- **Mejora en los procesos** de facturación, impresión y distribución de **facturas**, las que tomaba 25 días, lográndose disminuir este proceso a 15 días, teniendo nuestros clientes mas tiempo para su gestión de pago y tributación.
- **Se automatizó y actualizó los procesos para la gestión comercial** de las siguientes agencias: Manta, Bahía, Quevedo, Morona, Daule, Milagro y la Península de Sta. Elena.



# Acciones Realizadas

- Pacifictel a **intensificado y orientado sus planes** de venta para brindar **accesos a banda ancha**, optimizando sus redes de cobre con tecnología ADSL, así desde marzo 2007 hasta la fecha se han comercializado 500 puertos ADSL, llegando a disponerse un total de 680 puertos, esperando completar en el tercer trimestre del presente año un total de 1.500 puertos instalados.
- La **no tercerización** de la administración de la Red TDM de Pacifictel **significará recibir en forma íntegra los ingresos** de los circuitos de datos arrendados, lo cual en promedio representa una **facturación mensual de 150.000 dólares**.



# Acciones Realizadas

- **Redefinición del marco regulatorio** ecuatoriano y **prácticas anticompetitivas**.
- Pacifictel S.A. **ha liderado** el objetivo de redefinir por completo el marco regulatorio vigente desde hace varios años en el Ecuador. Para ello se han mantenido reuniones tanto con el CONATEL y la SENATEL, así como también con la SUPTEL, para **propugnar la revisión del marco jurídico** (leyes y reglamentos) del sector de las telecomunicaciones en el Ecuador, poniendo principal interés en **evitar prácticas anticompetitivas y formación de monopolios** que distorsionen la estructura del mercado actual afectando a las empresas del estado, y sobre todo reclamando el **trato igualitario** que se debe dar a todas las empresas.
- **Solicitud ante el Conatel** de la asignación del bloque de frecuencias D-D'.\_Esta administración ha defendido el derecho de Pacifictel S.A. de contar con el suficiente ancho de banda en la frecuencia necesaria para desarrollar sus productos de **telecomunicaciones inalámbricas**. Se solicitó al CONATEL y a la SENATEL, que con base a los derechos adquiridos por Pacifictel, **se respete la asignación de la banda de 25 Mhz**, en un justo trato igualitario con otras empresas de telefonía fija.



# Acciones Realizadas

- Se constituyo en Miami la empresa **Pacifictel Internacional INC.**, para de esta manera controlar nuestro trafico internacional, esperando mejorar nuestros ingresos y controlar efectivamente al Bypass.
- **Innovación tecnológica** basada en IP, para lo cual se puso en funcionamiento el SOFT SWITCH adquirido a ERICSSON en el 2002 y que estaba sin uso. Se está migrando los enlaces a IP.





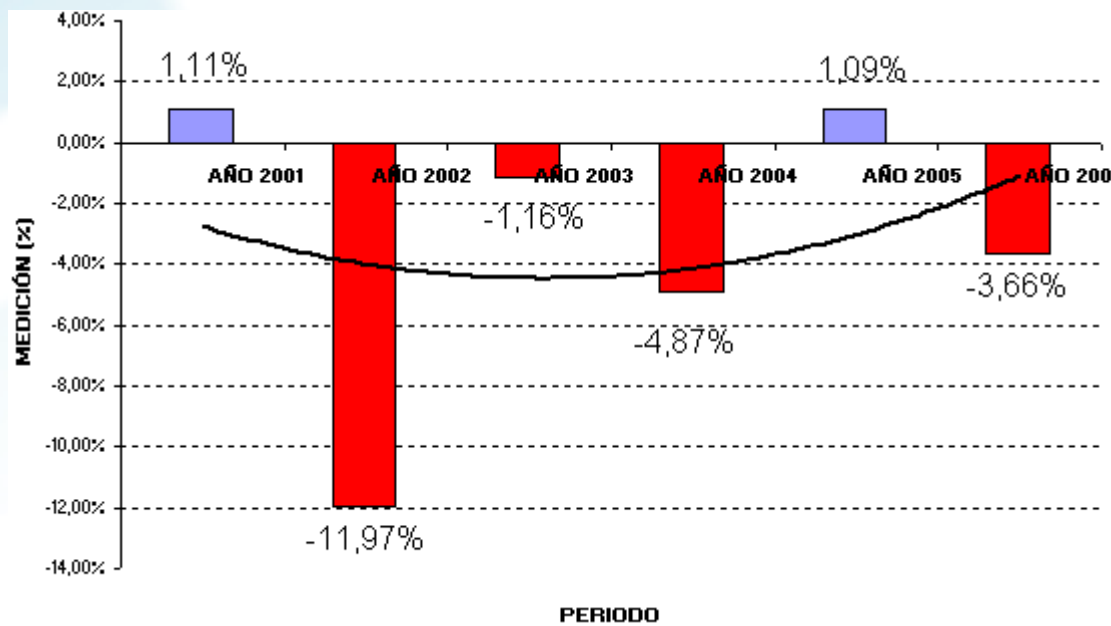
# Indicadores de Gestión

Con informes periódicos para el  
Fondo de Solidaridad

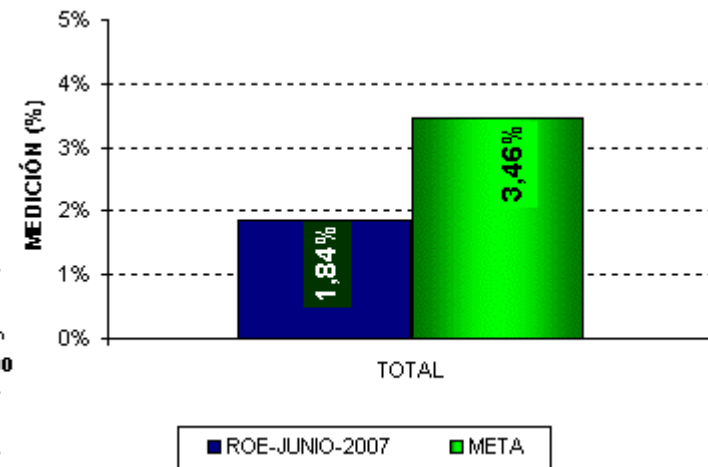


# RENDIMIENTO DEL PATRIMONIO

Comportamiento Histórico 2001-2006

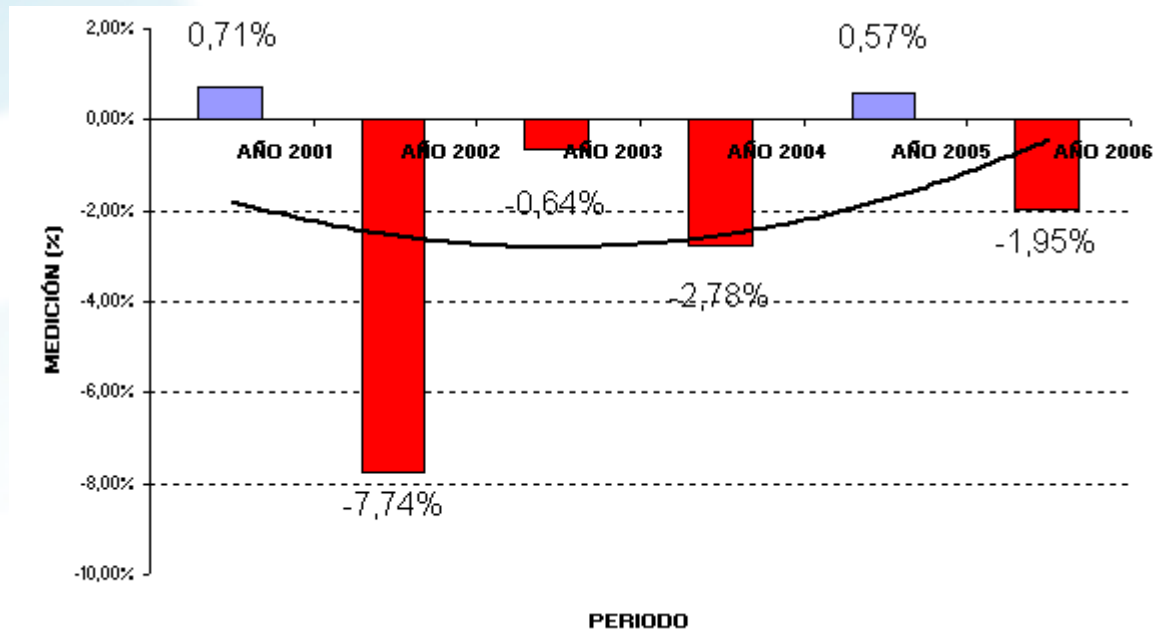


I Semestre 2007

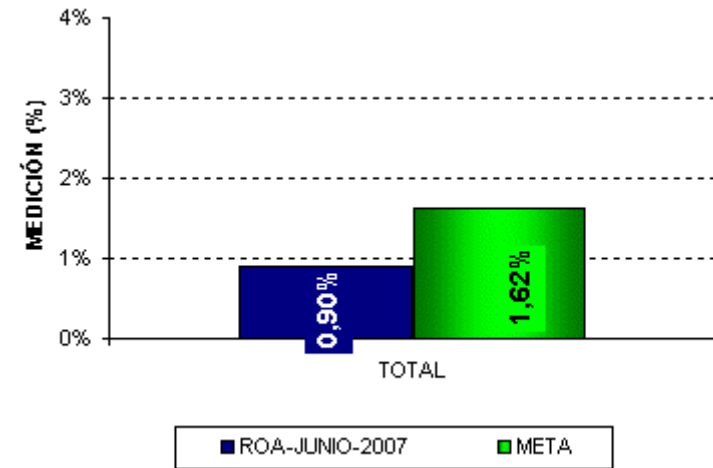


# RENDIMIENTO DEL ACTIVO

## Comportamiento Histórico 2001-2006

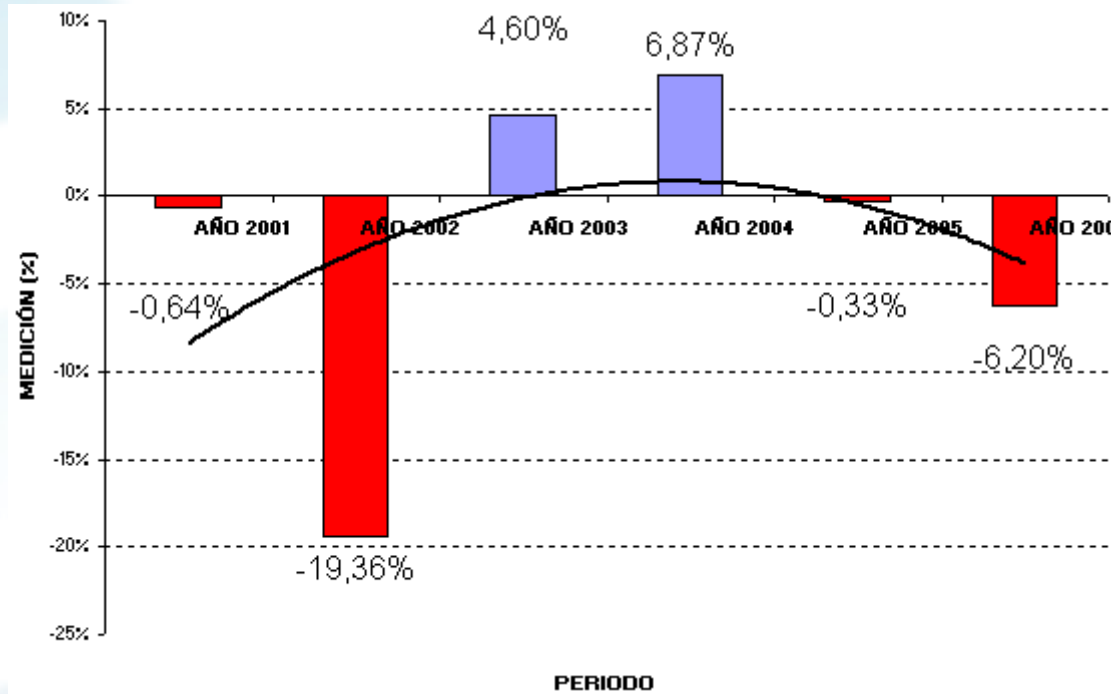


## I Semestre 2007

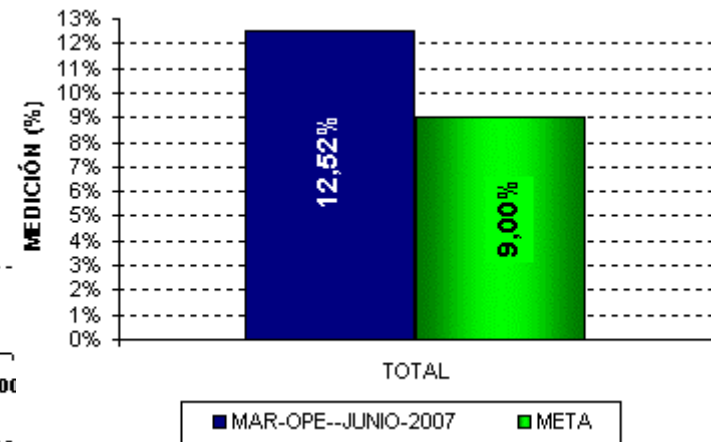


# MARGEN OPERATIVO

Comportamiento Histórico 2001-2006

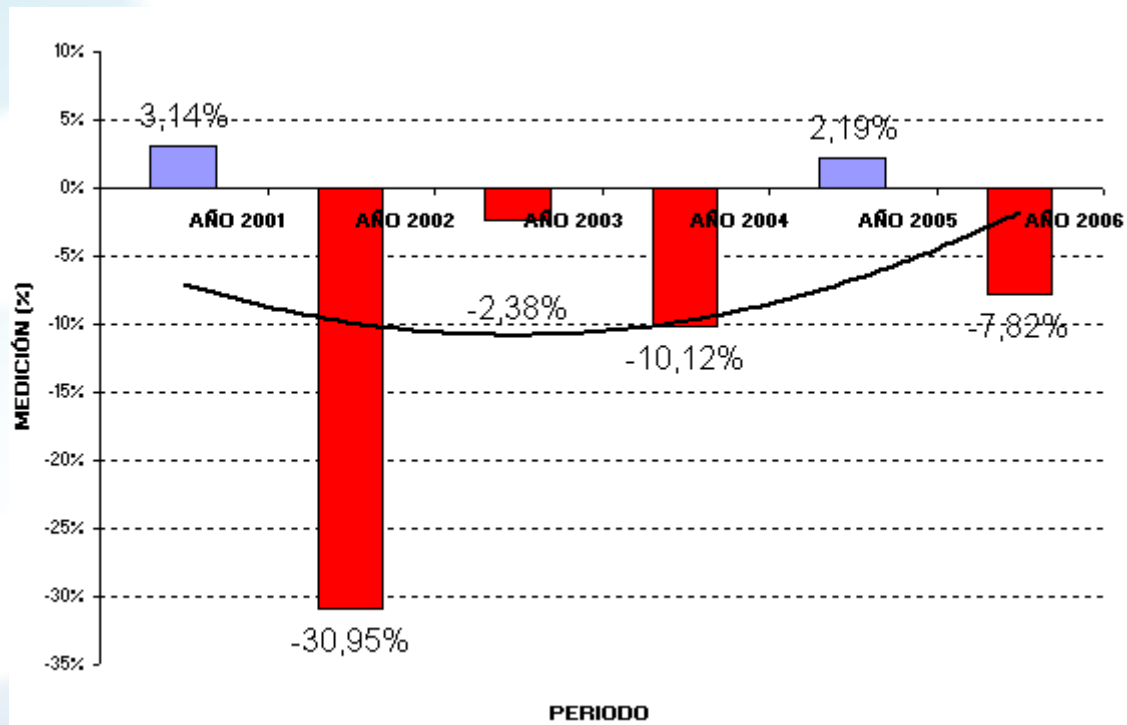


I Semestre 2007

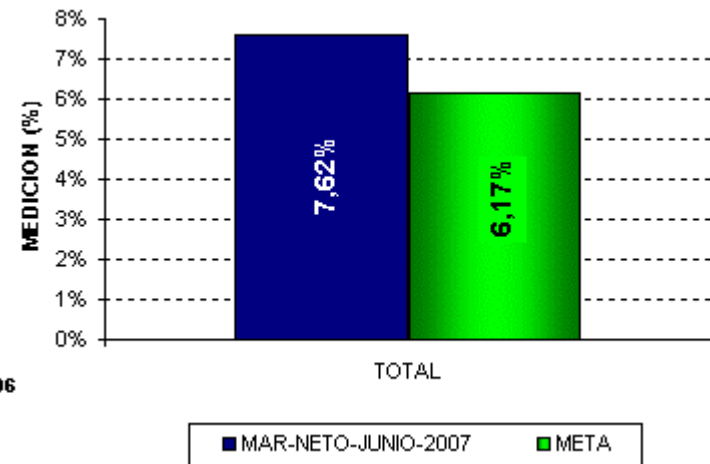


# MARGEN NETO

## Comportamiento Histórico 2001-2006



## I Semestre 2007

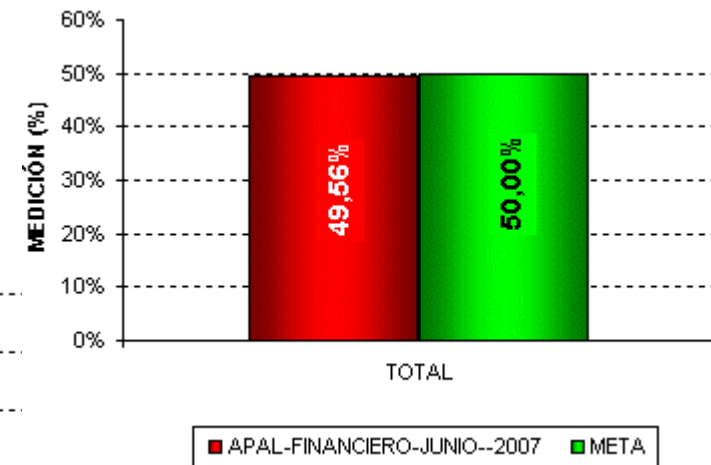
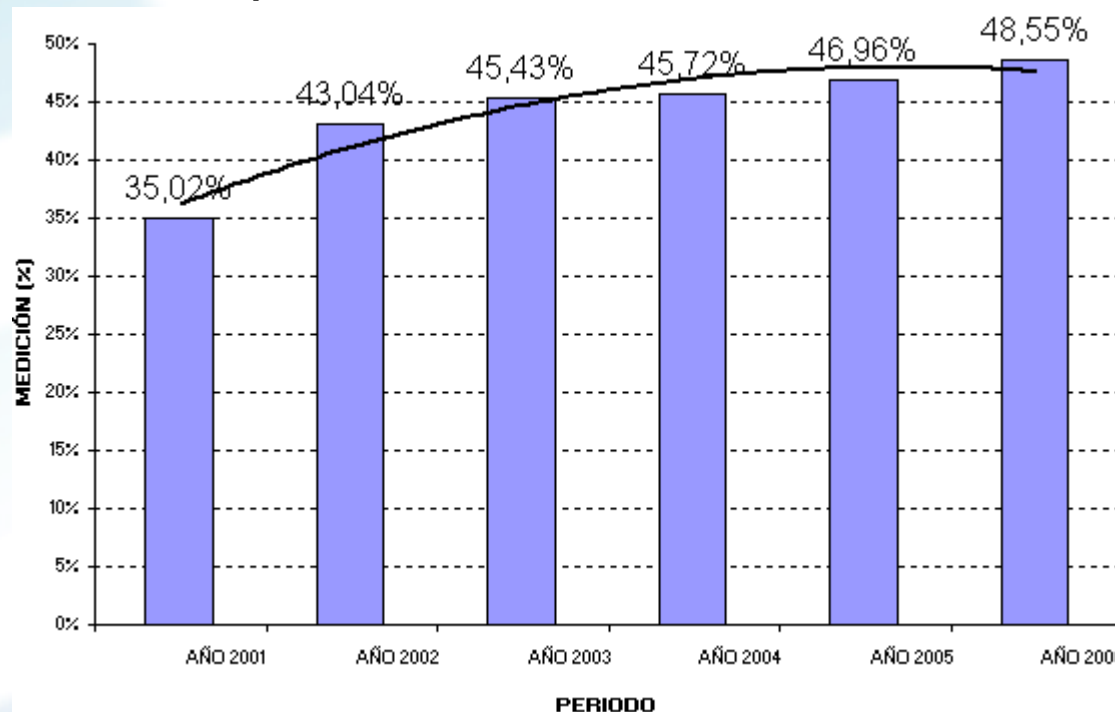


# Apalancamiento Financiero

Pasivo Total/Activo Total

I Semestre 2007

Comportamiento Histórico 2001-2006



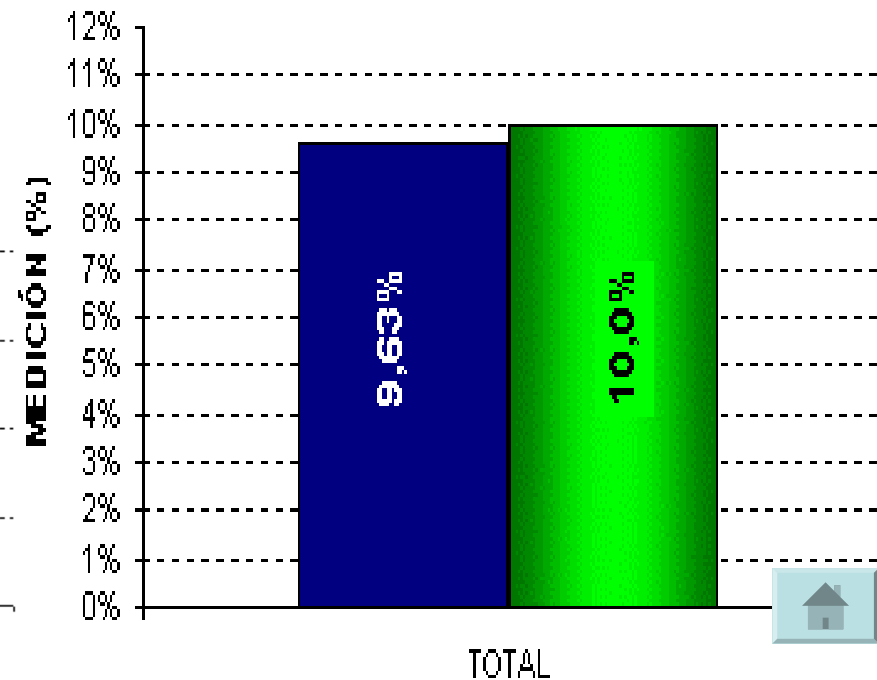
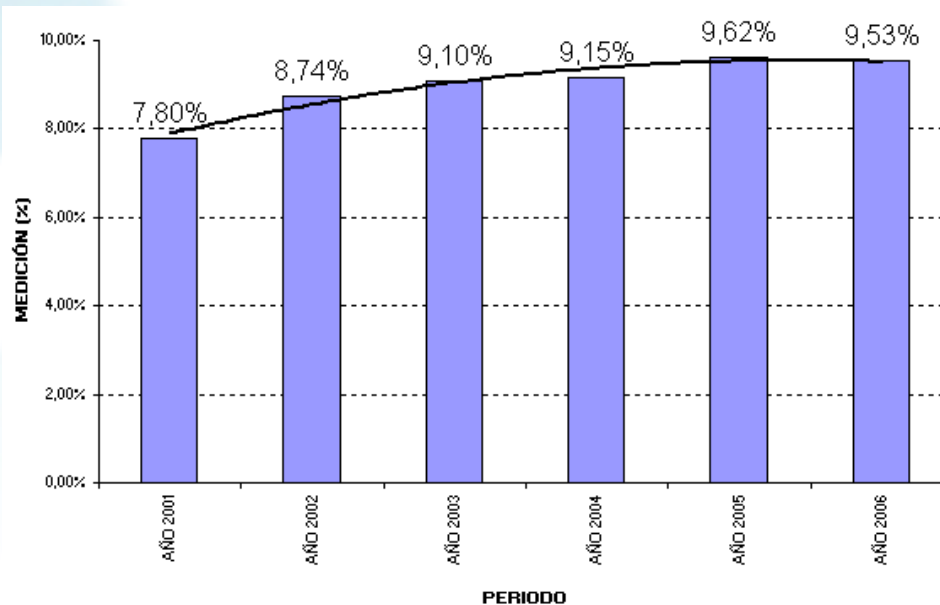
DPC-PE



# PENETRACION TELEFONICA

I Semestre 2007

Comportamiento Histórico 2001-2006





# Plan de Negocios 2007

(Primera Fase)  
En Ejecución

Pacifictel –  
Solicitado por el Fondo de Solidaridad  
2007



# Plan de Negocios 2007-2010

- **Solicitado por el Fondo de Solidaridad.** GGFS-2007-0785.  
20 marzo 2007
- **Primera Fase.** Requiere el Plan de Negocios 2007  
**Segunda Fase.** Requiere el Plan de Negocios hasta el  
año 2010

## Políticas Generales

1. Lograr **Rentabilidad Promedio** de la industria en la región
2. Cumplir con las **Obligaciones del Contrato de Concesión** y CONATEL para Evitar la intervención.
3. **Incrementar ingresos** con inversiones focalizadas. Ejecutar aquellas que van a producir ingresos en el plazo mas corto y con la más alta rentabilidad
4. **Reducir el Gasto.** Estrategias a utilizar
5. **Solucionar las observaciones** de auditores externos y comisarios a **Estados Financieros**



Ref: GGFS-2007-0785. 20 marzo 2007

# Plan de Negocios 2007

CODIGO	COMPONENTE	Obligación CONATEL	Expansión Telefónica	Incorpora Banda Ancha	Optimización y Explotación de Infraestructura	Observación
DPC-001-2007	Proyecto Integrado para 31.472 clientes.	Digitalización 7 Centrales	Tecnología Próxima Generación	Guayaquil	Enlaces Regionales Troncales y de Acceso de Radio	Incluye reemplazo tecnológico
DPC-002-2007	Ejecución de Obras complementarias para 31 mil Nuevos Clientes.		Infraestructura Complementaria de Planta interna y Externa	Para la Región	Falta de planta interna o externa	
DPC-003-2007	Proyecto Integrado de Líneas Telefónicas para 25 mil Clientes	Digitalización 17 Centrales	Tecnología Próxima Generación		Enlaces Regionales Troncales de Radio	
DPC-004-2007	Proyecto Red de transporte de Fibra Óptica Guayaquil — Huaquillas y Guayaquil - Quito	Mejora Parámetros de Calidad de Servicio		Habilita expansión Red Troncal	Reemplaza tecnología de Radios de Transporte y Acceso	Integrado con CRTT del Fondo de Solidaridad. Se evalúa respecto a costos de alquiler de infraestructura.
DPC-005-2007	Proyecto de Instalación de Terminales Públicos	Telefonía Pública				Obligación del Contrato de Concesión y Resolución del CONATEL
DPC-006-2007	Desarrollo del Negocio Internacional		Tráfico Internacional a menor costo	Integrado con DPC-001-2002 DPC-002-2002	Explota Enlaces existentes cable Panamericano	Usa infraestructura existente.

DPC-PE

# Plan de Negocios 2007

## Distribución por Conceptos

### Componentes 1-3

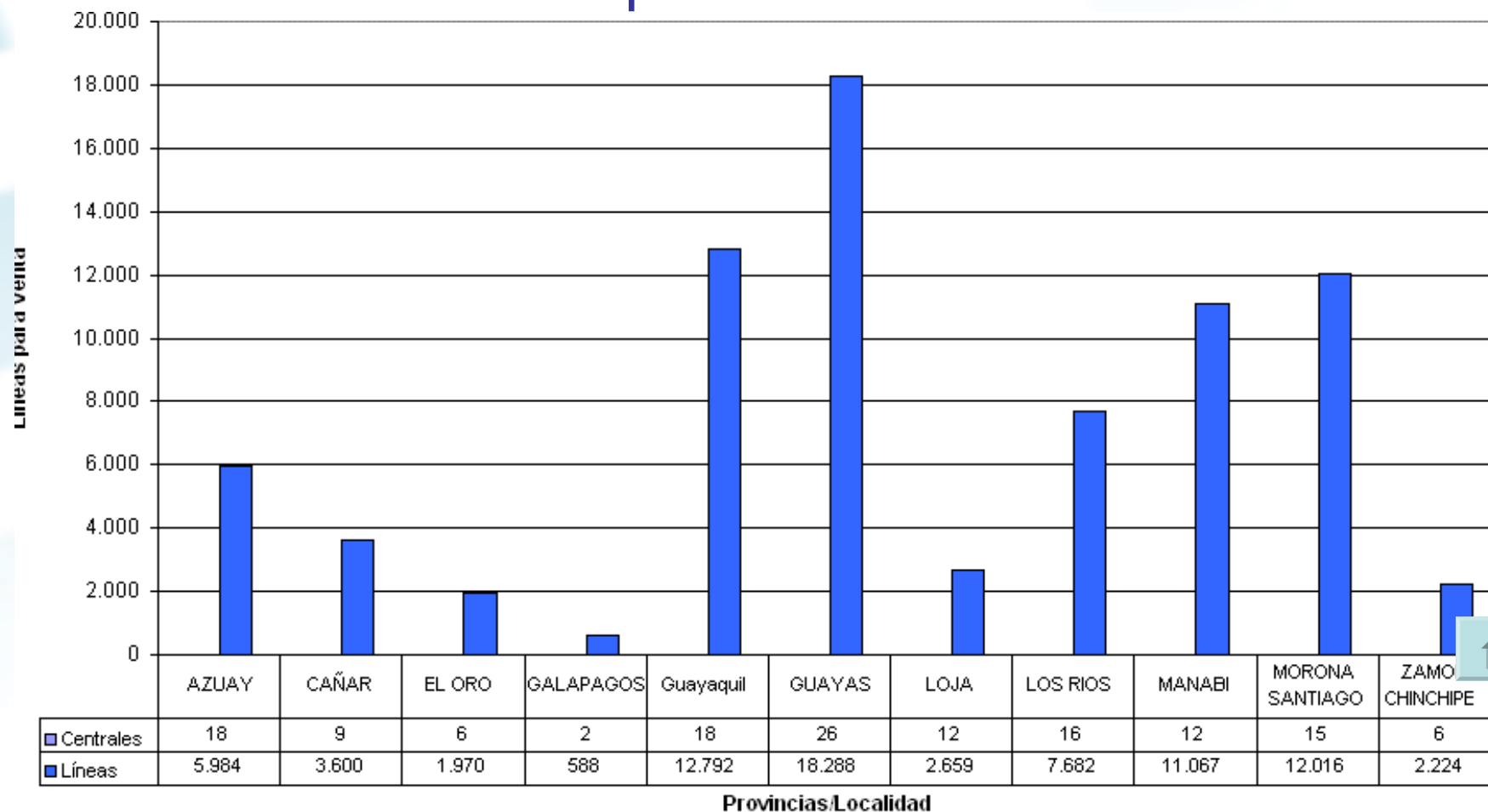
		TOTAL	
	Concepto	Centrales	Líneas
1	Centrales/ Unidades Remotas	97	57.079
2	Digitalización	24	12.912
3	Reemplazo Obsoletas	19	8.879
4	Puertos DSL	35	8.760
Total		175	87.630



# Plan de Negocios 2007

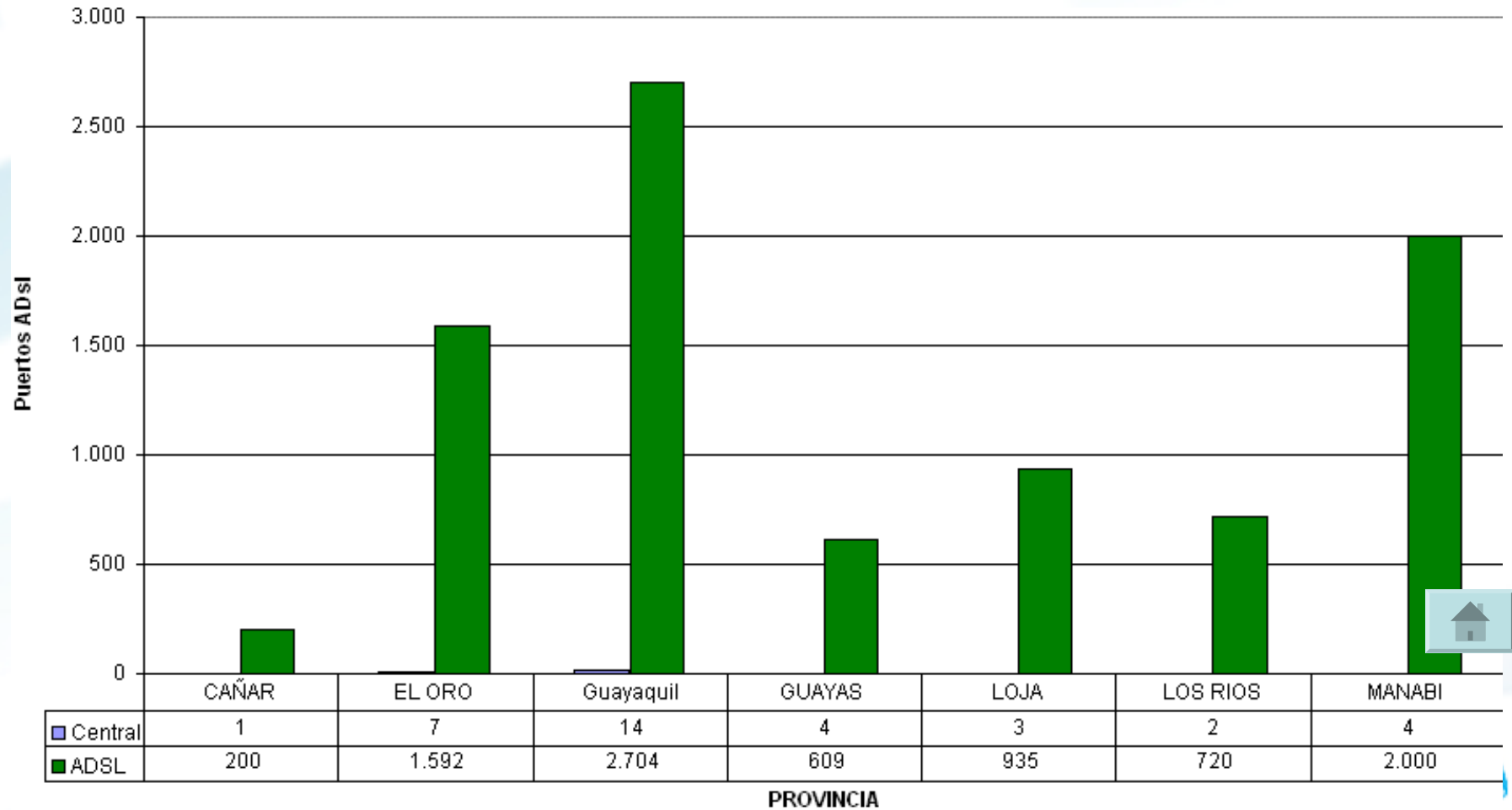
## Líneas Telefónicas Atendidas

### Componentes 1 - 3



# Plan de Negocios 2007

## Puertos Banda Ancha ADSL

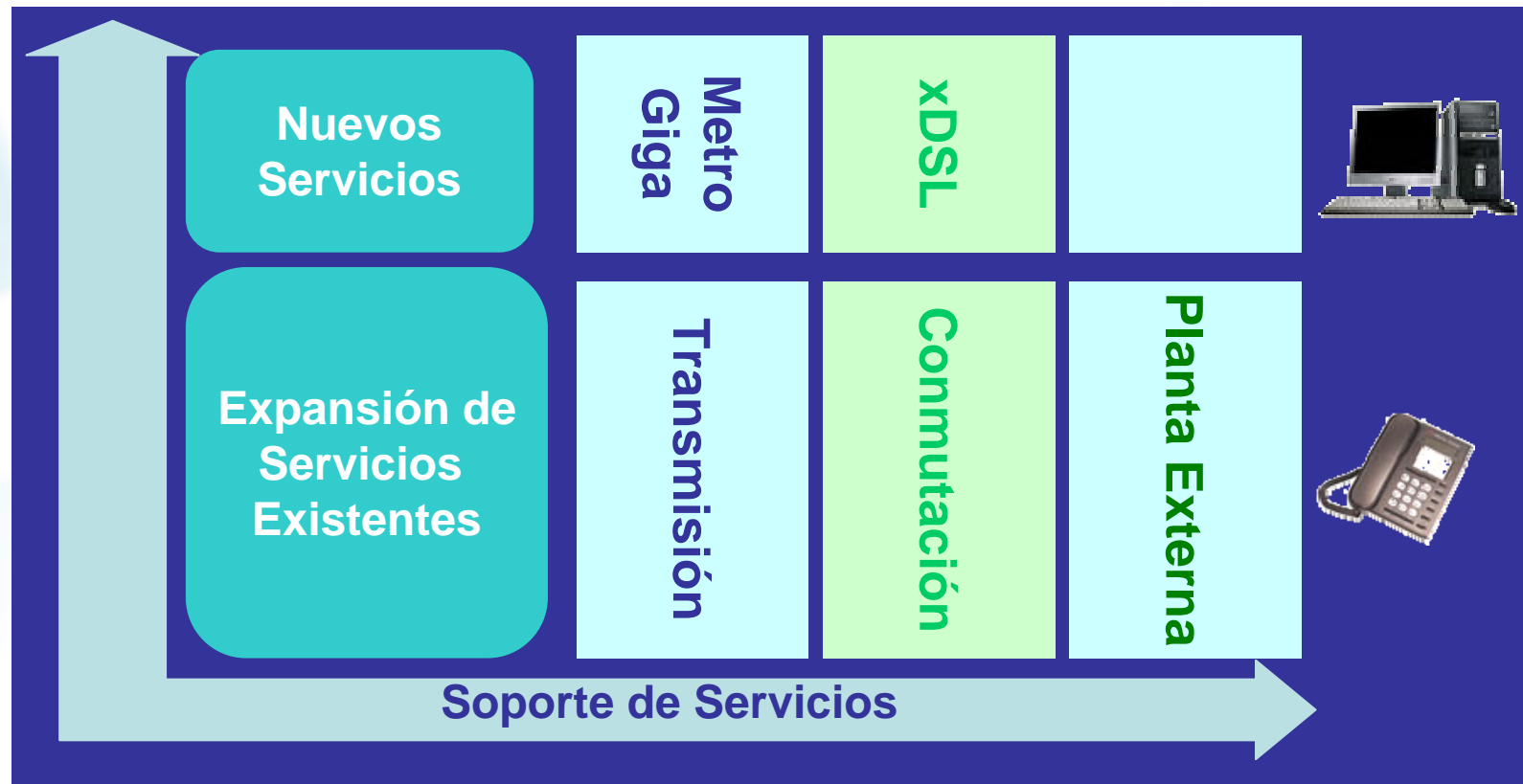


# Densidad Telefónica

No.	PROVINCIA	Clientes	Proyectado	Población	Densidad	Densidad	Incremento
		2006	2.007	Año 2007	2006	2.007	
1	AZUAY	17.397	23.381	182.517	9,53%	12,81%	3,28%
2	CAÑAR	18.102	21.702	215.394	8,40%	10,08%	1,67%
3	EL ORO	46.574	48.544	586.198	7,95%	8,28%	0,34%
4	GALAPAGOS	3.590	4.178	24.827	14,46%	16,83%	2,37%
5	Guayaquil	404.325	417.117				
6	GUAYAS	56.235	74.523	3.743.868	12,30%	13,13%	0,83%
7	LOJA	39.782	42.441	415.058	9,58%	10,23%	0,64%
8	LOS RIOS	31.477	39.159	714.337	4,41%	5,48%	1,08%
9	MANABI	67.338	78.405	1.265.147	5,32%	6,20%	0,87%
10	MORONA SANTIAGO	7.699	19.715	126.441	6,09%	15,59%	9,50%
11	ZAMORA CHINCHIPE	4.594	6.818	81.711	5,62%	8,34%	2,72%
	Total	697.113	775.983	7.355.498	<b>9,48%</b>	<b>10,55%</b>	1,07%



# Infraestructura para Servicios



# Distribución de Clientes

## Componentes 1 al 3

	Concepto	DPC - 001 -2007		DPC - 002 -2007		DPC - 003 -2007	
		Centrales	Líneas	Centrales	Venta	Centrales	Líneas
1	Centrales/ Unidades Remotas	50	20.224	43	25.014	4	11.841
2	Digitalización	7	4.224			17	8.688
3	Reemplazo Obsoletas	3	4.320			16	4.559
4	Puertos DSL	14	2.704	21	6.056		
<b>Total</b>		<b>74</b>	<b>31.472</b>	<b>64</b>	<b>31.070</b>	<b>37</b>	<b>25.088</b>





**Nuestra lucha recién empieza;  
unidos contra la corrupción  
podremos rescatar a Pacifictel para  
beneficio de todos los ecuatorianos.**

**Ing. Bolivar Triviño**  
Presidente del Directorio

**Econ. Walter Guerra**  
Presidente Ejecutivo

